

DRS 112行走轮箱主动轮从动轮-行走轮箱生产厂家

产品标题	DRS 112行走轮箱主动轮从动轮
产品图片	
公司名称	麦轮聚氨酯制品(昆山)有限公司
公司地址	江苏省苏州市昆山市横长泾路555号蒲公英科创产业园C栋
官方网站	https://www.agv-mecanum.com/
联系电话	199 4157 4218 (微信同号)

产品详情

DRS112行走轮箱是一款高性能、多用途的行走轮系统，广泛应用于各种重型搬运和移动设备中。该系统包括主动轮和从动轮，两者在结构和功能上有所不同，但共同协作以确保设备的平稳、高效运行。以下是对DRS112行走轮箱主动轮和从动轮的详细介绍：

一、DRS112行走轮箱主动轮

1、功能与作用：

主动轮是行走轮箱中的驱动部件，负责提供动力以推动整个行走系统前进。

它通过电机或其他驱动装置连接，将旋转运动转化为行走轮的直线运动。

2、结构特点：

主动轮通常包含车轮轴、车轮片、轴承箱和驱动装置等部分。

车轮轴与驱动装置相连，车轮片则安装在车轮轴上，用于与地面接触并提供摩擦力。

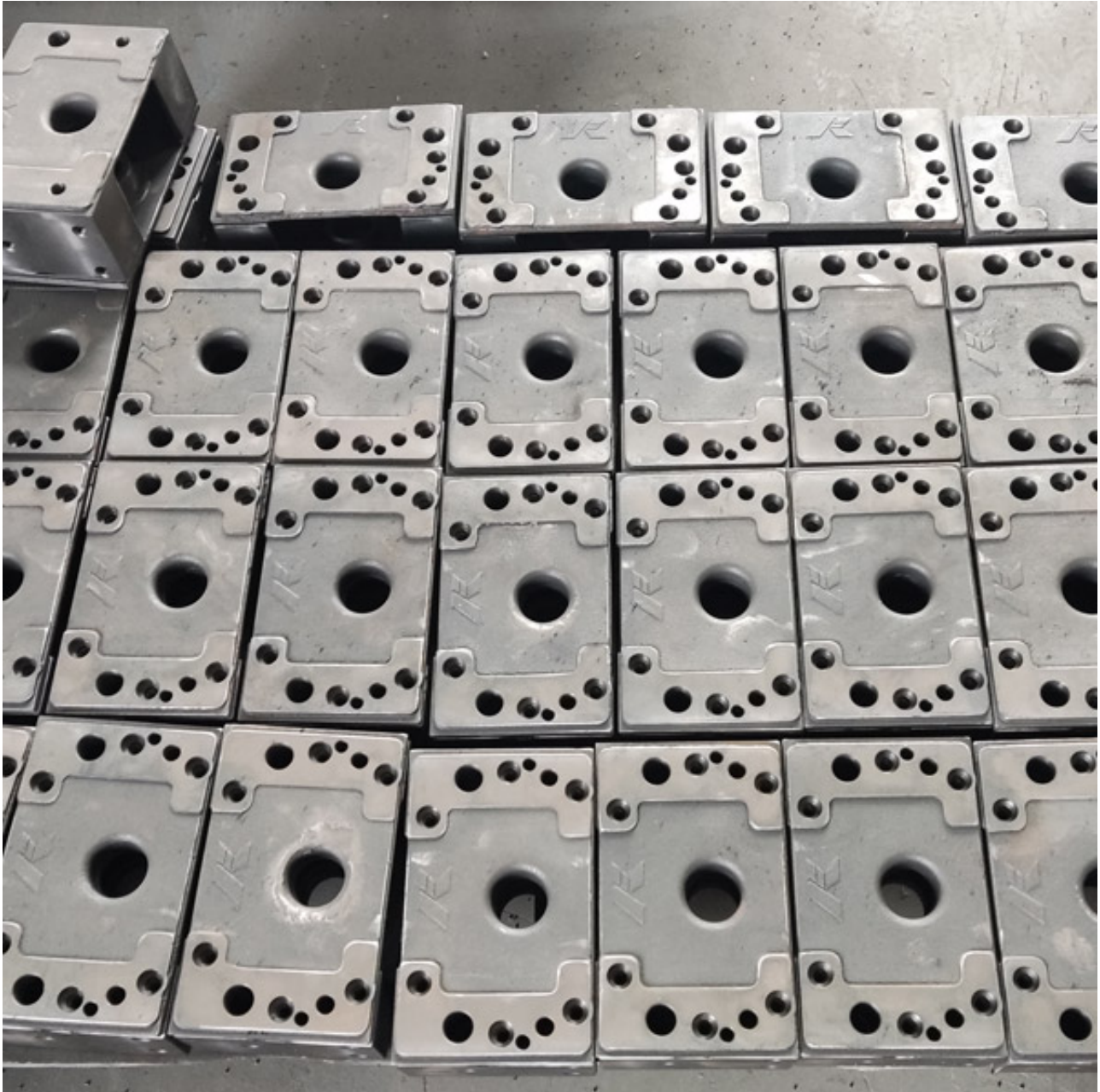
轴承箱用于支撑和固定车轮轴，确保主动轮的平稳旋转。

3、性能特点：

高强度：采用优质材料制造，能够承受重载和恶劣工作环境下的压力。

耐磨性好：车轮片表面经过特殊处理，具有优异的耐磨性，延长使用寿命。

减震降噪：主动轮设计有减震装置，能够吸收地面不平整带来的冲击，降低噪音水平。



DRS 112行走轮箱

二、DRS112行走轮箱从动轮

1、功能与作用：

从动轮是行走轮箱中的辅助部件，主要起支撑和导向作用。

它通过轴承与车轮轴相连，跟随主动轮的旋转而旋转，确保行走系统的稳定性和平衡性。

2、结构特点：

从动轮的结构相对简单，主要包括车轮轴、车轮片和轴承等部分。

车轮轴通过轴承与车轮片相连，确保从动轮的平稳旋转。

3、性能特点：

承载能力强：从动轮采用优质材料制造，能够承受重载和长时间运行的压力。

耐磨性好：车轮片表面经过特殊处理，具有优异的耐磨性，减少磨损和摩擦。

稳定性高：从动轮的设计确保了行走系统的稳定性和平衡性，提高了设备的运行效率。

三、主动轮与从动轮的协作

1、共同协作：主动轮和从动轮共同协作，确保行走系统的平稳运行。主动轮提供动力，从动轮则起到支撑和导向作用，两者相互配合，使设备能够在各种地面上稳定移动。

2、互补性：主动轮和从动轮在结构和功能上具有一定的互补性。主动轮负责驱动和推进，而从动轮则负责支撑和平衡，两者共同构成了完整的行走系统。

综上所述，DRS112行走轮箱的主动轮和从动轮在结构和功能上各有特点，共同协作以确保设备的平稳、高效运行。它们的高强度、耐磨性、减震降噪和稳定性等特点，使得DRS112行走轮箱在各种重型搬运和移动设备中得到了广泛应用。